

TO BE OR NOT TO BE AVIGNON

Théâtre du Chêne Noir

8bis rue Ste Catherine
84000 Avignon

le 9 octobre à 20h



To Be or Not to Be
Un exploit de Stéphane Caso

Avec un titre pareil il est clair qu'on se place en référence au théâtre, que celui-ci va avoir une large place, mais l'homme en aura tout autant. Stéphane Caso choisit d'entrée de jeu une approche théâtralisée de la ville d'Avignon, une approche où l'homme est au centre de cette cité, où l'on en perçoit tout son être, mais ses fêlures aussi. C'est l'homme au cours de l'histoire, le grand ou le petit, l'illustre ou le méconnu, l'homme avec un grand H.

On démarre dans le passé lointain de la Gaule Romaine avec Jules César, ce n'est pas le moindre pour arriver jusqu'à nous après avoir côtoyé entre autres Pétrarque, les Papes, Molière, les frères Montgolfier, Napoléon, Sade et la guerre de 40. Il faut reconnaître que ce large panel est d'une richesse inouïe et l'auteur ne s'en prive pas.

Il était une ville, au départ petit bourg, desservi par un pont de bois qui a grossi avec les ans s'est fortifié sous les Papes exilés en France, pour devenir un temps terre pontificale. Les pontifes partis, le palais a subi toutes les agressions possibles. Le reste de la ville marqué par cette présence s'est rempli d'hôtels particuliers, de monastères et d'églises.

Grande fresque où se côtoie le meilleur et le pire, grande peinture en clair-obscur qui se déploie dans un théâtre à ciel ouvert. Au cours de son histoire Avignon n'aura été qu'un théâtre permanent, un lieu d'échange et de confrontations, un lieu d'exposition. Vingt tableaux pour résumer l'histoire de la ville, mais quelle histoire !

Stéphane Caso a fort bien écrit cette pièce qu'il porte seul au bout des lèvres au milieu des chaos du récit. Dans le décor naturel de la chapelle qui héberge le Chêne Noir et qui devient le temps du spectacle un magnifique lieu offrant mille possibilités. La mise en scène épurée de Christophe Barbier, l'homme à l'écharpe rouge lui laisse le champ libre pour développer son récit, construire ses personnages et dérouler le fil de l'histoire.

Un bémol : la moquerie du festival d'Avignon, mal venue. Car sans lui point de Off... et puis combien de belles pièces vues l'ont été dans le In et c'est normal, il ne faut pas l'oublier... alors point n'est besoin de railler le In car il y a plus à jeter dans le Off c'est certain me semble-t-il.

Un grand bravo à Stéphane Caso, le musicien, compositeur, auteur nous montre ses qualités de comédien, remarquable, inventif... sa pièce est un bijou et lui un véritable orfèvre.

Jean Michel Gautier

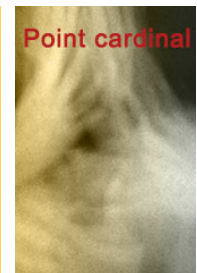
Mis en ligne le 14 octobre 2019

Merci de cliquer sur J'aime
J'aime 3,1 K personnes aiment ça.
[Inscription](#) pour voir ce que

DERNIERS ARTICLES



L'Arbre roux
Th. de La Cachette



Point cardinal
Th. de Belleville



Cent mètres papillon
Th. de Belleville



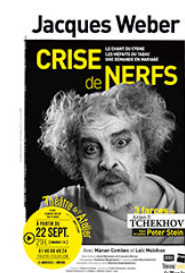
Virginie Hocq ou presque
Th. Tristan Bernard



Le Petit Coiffeur
Rive Gauche



Festival Fragments #8
Étoile du Nord



Crise de nerfs
Atelier



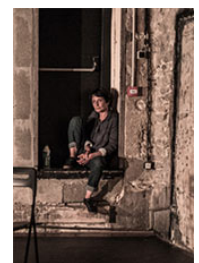
Mes frères
La Colline



To Be or Not to Be Avignon
 écrit, conçu et interprété par Stéphane Caso
 mis en scène par Christophe Barbier
 direction technique, lumières Florian Derval



Les Pièces manquantes
 La Tempête



Le Quai de Ouistreham
 ThÉÂTRE 14



Un cadeau particulier
 Funambule



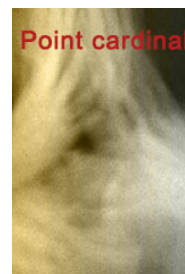
Marie des poules
 Th. Montparnasse



Josephine B.
 La Scène parisienne



Rimbaud / Une saison en enfer
 Th. de Nesle



Point cardinal
 Th. de Belleville



Sorcière
 Poche Montparnasse



Une histoire d'amour
 La Scala

